

# 聾学校地域支援だより

新年度がスタートしました。今どんな気持ちでいるかな？不安で、緊張しているかな？  
楽しみでわくわくしているかな？いろいろなことに挑戦し始めているかな？  
早く会ってたくさんお話聞かせてほしいです。また聾学校で会いましょう。



## 学校長挨拶 土橋 恵津子



本校は群馬県内唯一の聴覚障害のための専門教育機関です。

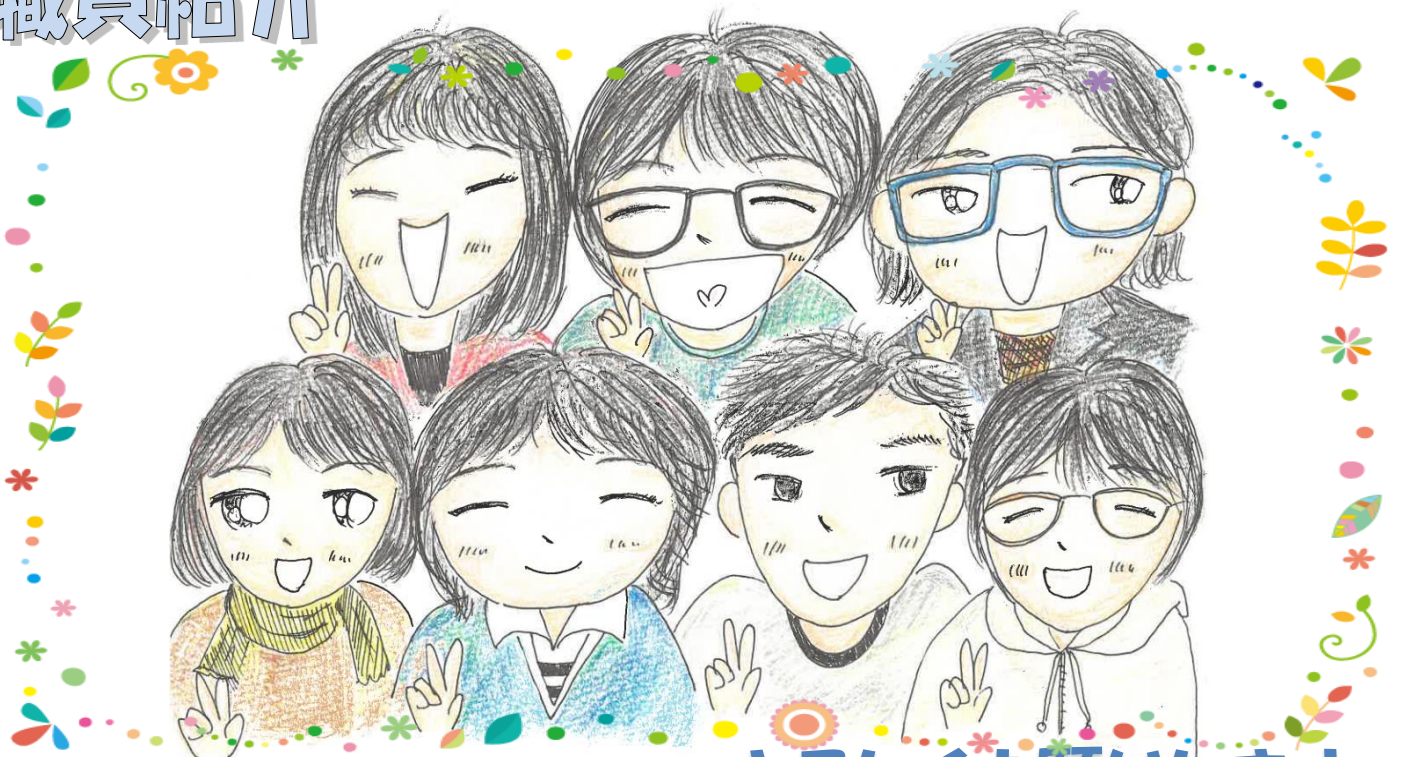
在席する子どもたちだけでなく、聞こえや言葉にご心配がある県内全ての子どもたち、保護者の皆様を支援するために、本校には「聴覚障害支援センター」が設置されています。乳幼児から高校生まで、それぞれのニーズに応じて、相談、支援、情報提供などを行っています。

今年度も、本人やご家族の思いを受け止め、在籍校の先生方、関係機関の方々と共に、子どもたちの生活や学びを支えてまいります。

電話や来校による相談、訪問相談のほか、ご希望があればオンラインでの相談にも対応いたしますので、お気軽にご相談ください。

## 職員紹介

関根富美代・水嶋理絵・早川真由美・都丸朱音・小川美幸・有馬美津枝・富澤 凌



## よろしくお祈いします

☆巡回指導先☆  
館林市立第三小学校ことばの教室  
みなかみ町中央公民館  
利根沼田振興局

学習や生活上の配慮についての相談を行っています。  
お気軽にご相談ください。

群馬県立聾学校 聴覚障害支援センター

027-223-3233



# 聴覚障害支援センターではどんなことをやっているの？



## 通級指導教室

県内の小中学校の通常の学級に在籍する児童生徒が、聾学校に通って指導を受けられます。

## 定期的な教育相談

小学校から高等学校までの学校に通う児童生徒とその保護者を対象に、学校生活の相談などを行っています。

学校に伺って  
こんな支援を行っています。

## 学習や生活上の配慮についての相談

- ① 授業参観
- ② 必要に応じて諸検査
- ③ 先生方と話し合い

難聴理解授業

職員研修の協力

## きこえに関することの支援

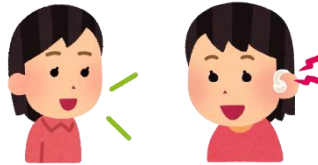
きこえに関する相談  
聴力測定  
補聴器の点検・管理  
人工内耳に関することなど

## そのほかに

受験や、就学に関して  
生活上の悩み  
医療機関との連携 など

## ことばに関することの支援

発音の相談  
話し方に関する相談（吃音など）  
ことばの検査



## こんな相談がありました

- ・たくさんの方がいると、会話の内容がわからない。
- ・リスニング試験について など

## 高校通級のお知らせ



群馬県で行っている県立学校の高校通級が聴覚障害・言語障害の方を加えて新たに設置されました。

今まで高校生のみなさんには、教育相談で聾学校に来てもらっていましたが、送迎の心配がなく、放課後学校に残ってもらって通級による指導ができるようになります。担当者が行きます。

案内が配られたら在籍している高校の先生と相談して、申し込んでくださいね。（高校通級担当 早川）



## お世話になりました

茂木祐香里先生が吾妻特別支援学校へご異動  
先生ありがとうございました。

一年間はあっという間で、とても楽しかったです。  
成長した皆さんとどこかで会えることを楽しみにしています。  
ありがとうございました。