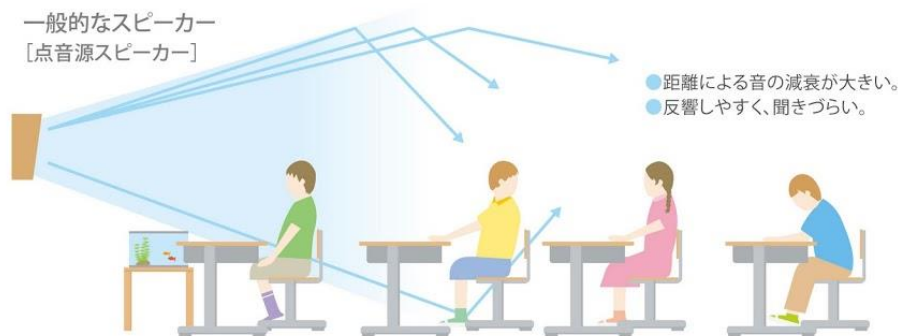
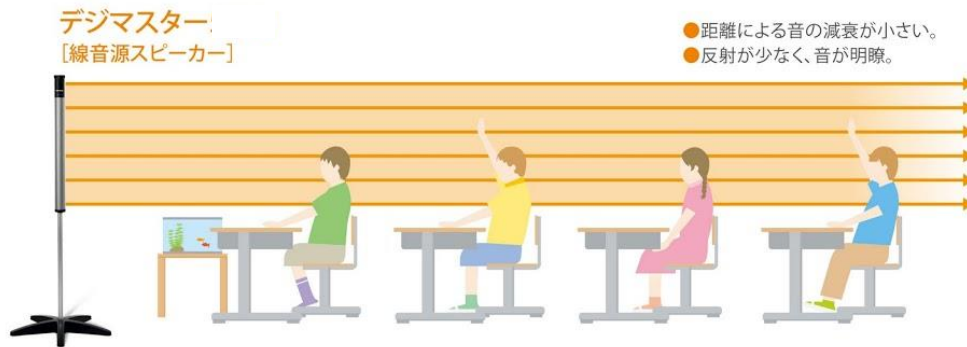


新しい補聴援助システムを導入しました

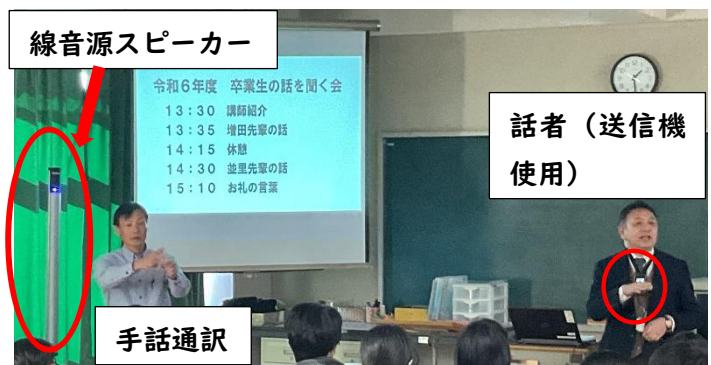
2 学期から中学部棟 3 階の視聴覚室に線音源スピーカーを導入しました。線音源スピーカーは、複数の小型スピーカーを縦列配置した、人の声を聴くためのスピーカーで送信機と一緒に使用します。音が水平方向に飛ぶため、一般的な点音源スピーカーが 360° 全方向に音が拡散していくのに比べ、距離による音の減衰が少なく、反響や残響も抑えることで、明瞭な音声を教室や会議室の後方まで届けることができます。電源があればどこでも利用可能で、テレビやステレオなどの音響機器を接続することもできます。



フォナック補聴器「きこえのブログ」より引用

学校行事でも活用しています

線音源スピーカーは、持ち運びができるので移動して使用することもできます。11月に中学部・高等部合同で行われた卒業生の話聞く会でも線音源スピーカーを活用しました。広い教室でも後方まで一定の音量で音声が届いていました。



令和6年度 卒業生の話聞く会
13:30 講師紹介
13:35 増田先輩の話
14:15 休憩
14:30 益里先輩の話
15:10 お礼の言葉

話者 (送信機使用)

手話通訳

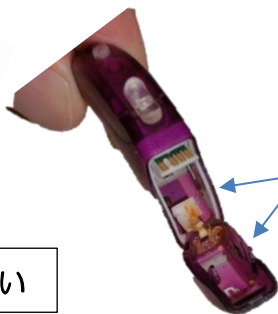
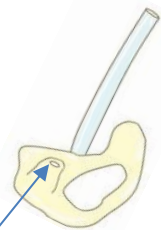
補聴器や人工内耳のお手入れはしていますか？

補聴器や人工内耳の管理ができていないと・・・

(例)



耳垢が溜まって聞こえない



埃や錆で電源が入らない



こんなことが起こっていませんか？

定期的に掃除をしないと耳垢等の汚れが溜まったり、錆が付いたりして、正常に機能しないことがあります。衛生的にも体に良くありません。掃除の方法を覚えて、自分で管理できるようにしましょう。

〈掃除方法(例)〉

イヤモード

- 水洗いをしてティッシュで拭きます。
- 穴の中の汚れは歯間ブラシが便利です。
- 中に水が溜まっていると聞こえません。プロアーやこよりを使って取り除きましょう。

※材質によってはアルコールを使うと溶けますのでご注意ください。(購入時に確認してください)



電池フォルダーやバッテリー接続部分

- アルコールで湿らせた綿棒で軽く擦ります。
- ※純粋なアルコール推奨。香料等の成分が入っていると故障の原因になります。

寒い時期にはご注意ください！

寒い時期には補聴器やチューブに結露が発生する可能性が高くなります。結露が原因でチューブ内が詰まってしまうと補聴器から音が出なくなります。

☆チューブの中に結露が発生した場合はプロアーやこよりを使って取り除きます。



その他、不明な点がある場合は、聴能支援係に御相談ください。

各学部担当 幼稚部：水嶋 小学部：大山、櫻井 中学部：飯田、中村 高等部：有馬